

Adventskalender 2024

Wir haben uns für die Weihnachtszeit eine schöne Möglichkeit überlegt, einige starke Frauen der Schachgeschichte und -gegenwart besser kennen zu lernen:

Mit einem Adventskalender! Jeden Tag bis Weihachten gibt es eine Aufgabe, die sich um eine starke Frau dreht.

Wer darf teilnehmen? Jede und jeder, die/der in der Adventszeit Spaß haben will!

Wie nehme ich teil? Beantworte die Frage/bearbeite die Aufgabe aus dem Türchen und sende deine Lösung/Bearbeitung per Mail an Jule (frauenschach@sk-lehrte.de).

Wie viel Zeit habe ich zur Bearbeitung? Bis zum nächste Tag um 20 Uhr

Kann ich etwas gewinnen? Ja, wenn du 10 Türchen (richtig) bearbeitest, kommst du automatisch in einen Lostopf. Es gibt viele schöne Preise zu gewinnen. Der Hauptpreis ist eine Jahresmitgliedschaft im Schachklub Lehrte.

Kontakt: Bei Fragen wendet euch gerne an Jule (frauenschach@sk-lehrte.de).

Wir wünschen euch viel Erfolg und eine schöne, schachlichen Adventszeit
Euer Vorstand vom Schachklub Lehrte



1 Vera Menchik

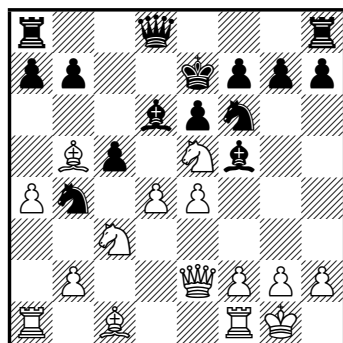
Die tschechisch-britische Schachspielerin, Vera Menchik, war die erste Weltmeisterin und sie verteidigte diesen Titel bis zu ihrem Tod 1944. Sie starb durch einen deutschen Bombenangriff auf ihr Wohnhaus in London.

□ Menchik, Vera
 ■ Euwe, Max

Hastings 1931
 Slawische Verteidigung – D18

1. d4 d5 2. c4 c6 3. ♘f3 ♘f6 4. ♘c3 dxc4 5. a4 ♙f5 6. e3 ♘a6 7. ♙xc4 ♘b4
 8. 0–0 e6 9. ♘e5 ♙d6 10. ♖e2 c5 11. ♙b5+ ♖e7 12. e4 (D) ♙g6 13. ♘xg6+
 hxg6 14. e5 cxd4 15. ♗d1 ♙c7 16. exf6+ gxf6 17. g3 a6 18. ♙e3 ♙b6 19. ♙c4 ♖f8
 20. ♘e4 ♖g7 21. ♗ac1 ♗h5 22. ♙f4 e5 23. g4 ♗h8 24. ♙g3 ♖e7 25. ♘d2 ♗he8
 26. ♖e4 ♖d7 27. ♘f3 ♖c6 28. ♖xc6 ♘xc6 29. ♙d5 ♗ac8 30. ♙e4 ♗c7 31. ♘e1
 ♗ec8 32. ♘d3 ♘e7 33. ♗xc7 ♗xc7 (D) 34. ♖f1 ♗c4 35. ♙xb7 ♗xa4 36. ♗c1 g5
 37. f3 ♗a2 38. ♙e1 a5 39. ♙d2 f5 40. gxf5 a4 41. ♖e1 a3 42. b4 ♖f6 43. ♙a6 g4
 44. ♙c4 ♗xd2 45. ♖xd2 gxf3 46. ♘c5 ♖xf5 47. ♙xf7 ♙d8 48. ♙e6+ ♖f6 49. ♙g4
 ♘d5 50. ♙xf3 ♘xb4 51. ♙e4 ♙e7 52. ♘d3 ♘a2 53. ♗c6+ ♖g5 54. ♗g6+ ♖h4
 55. ♘xe5 ♘c3 56. ♖d3 1:0

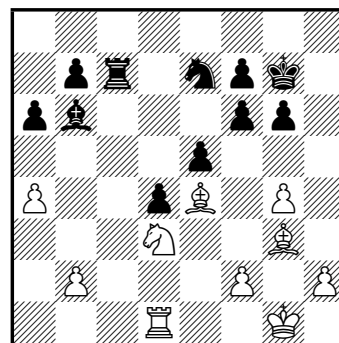
Euwe, Max



Menchik, Vera

12. e4!

Euwe, Max



Menchik, Vera

33... ♗xc7

Die Weltmeisterin spielte 34. Kf1. Welche Taktik übersah sie?



2 IM Ljudmila Wladimirowna Rudenko

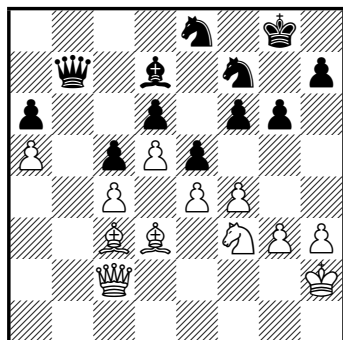
Diese Weltmeisterin war nicht nur eine großartige Strategin auf dem Schachbrett, sondern auch eine Lebensretterin! Während der Leningrader Blockade 1944 organisierte sie die Evakuierung von Kindern aus der Stadt. Sie erhielt den Orden „Zeichen der Ehre“ für die Weiterentwicklung des Schachs in der UdSSR.

□ Rudenko, Ljudmila
 ■ Rubzowa, Olga

Moskau 1950
 Englisch – A22

1. c4 e5 2. ♘c3 ♘f6 3. g3 ♙c5 4. ♙g2 ♘c6 5. e3 0–0 6. ♘ge2 ♜e8 7. 0–0 d6 8. d4 ♙b6 9. h3 ♙d7 10. a3 ♘e7 11. ♘a4 c5 12. ♘xb6 ♜xb6 13. d5 ♜a6 14. ♜c2 b5 15. e4 bxc4 16. ♙g5 ♙a4 17. ♜d2 ♘d7 18. ♘c3 ♘b6 19. ♜fc1 ♙d7 20. a4 ♜ab8 21. ♜e2 f6 22. ♙e3 ♘a8 23. ♜cb1 ♘c7 24. ♙f1 ♜b4 25. b3 ♜eb8 26. bxc4 ♜xb1 27. ♘xb1 ♜c8 28. ♙h2 ♜b6 29. ♘c3 a6 30. a5 ♜b4 31. ♘b1 ♜b3 32. ♘a3 ♜b7 33. ♜c2 ♜b2 34. ♜b1 ♜xb1 35. ♘xb1 ♘e8 36. f4 g6 37. ♙c1 ♙g7 38. ♙b2 ♘g8 39. ♙c3 ♘h6 40. ♘d2 ♘f7 41. ♘f3 ♙g8 42. ♙d3 (D) ♘g7 43. g4 ♜c8 44. ♜b2 h5 45. g5 fxg5 46. fx e5 dx e5 47. ♘xe5 ♘xe5 48. ♙xe5 ♘e8 49. ♙f1 g4 50. ♜b8 ♙f7 51. ♜xc8 ♙xc8 52. ♙f4 ♙f6 53. hxg4 ♙xg4 54. ♙d3 ♙e7 55. e5 (D) ♙f5 56. ♙g5+ ♙d7 57. ♙xf5+ gx f5 58. ♙g3 1:0

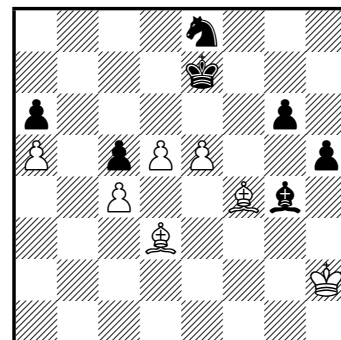
Rubzowa, Olga



Rudenko, Ljudmila

42. ♙d3

Rubzowa, Olga



Rudenko, Ljudmila

55. e5

Schachfiguren haben auch Gefühle!

Was denkt der weißfeldrige Läufer von Weiß in den beiden Stellungen?

